

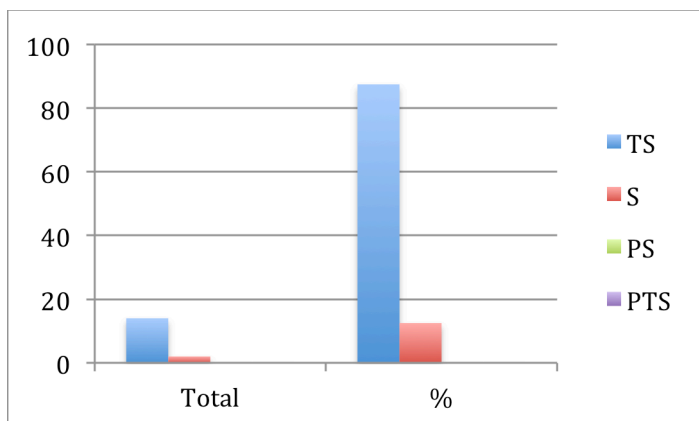
## FORMATION CRAIF – Département 93 – Synthèse des fiches d'évaluation

Samedi 08/10/2016 de 9h à 17h :

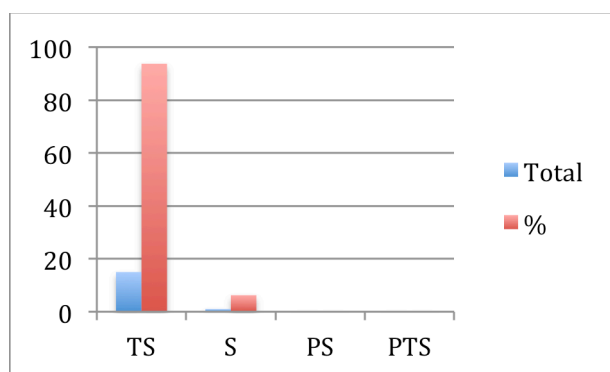
Améliorer sa qualité de vie et faire des projets tout au long de sa vie :

**Formateur : Christian Alin (07.86.13.97.03) – Parent témoin : Caroline Alin (ACACIA)**

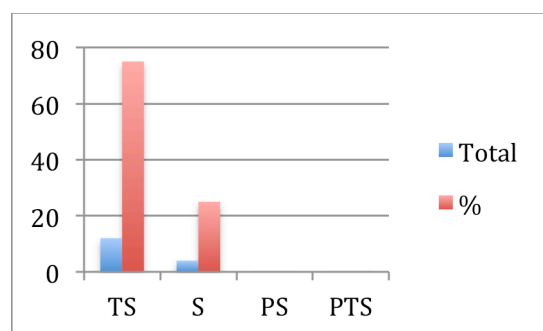
<b>Etes vous satisfait de cette journée de formation ?</b>				
	<b>TS</b>	<b>S</b>	<b>PS</b>	<b>PTS</b>
Total	14	2	0	0
%	87,5	12,5	0	0



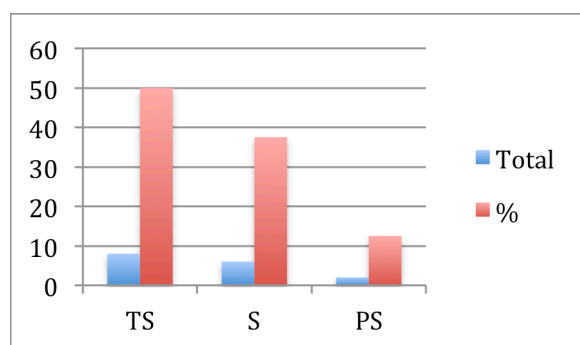
<b>Le choix des thèmes abordés</b>				
	<b>TS</b>	<b>S</b>	<b>PS</b>	<b>PTS</b>
Total	15	1	0	0
%	93,75	6,25	0	0



<b>Le contenu et la clarté de l'intervention</b>				
	<b>TS</b>	<b>S</b>	<b>PS</b>	<b>PTS</b>
Total	12	4	0	0
%	75	25	0	0

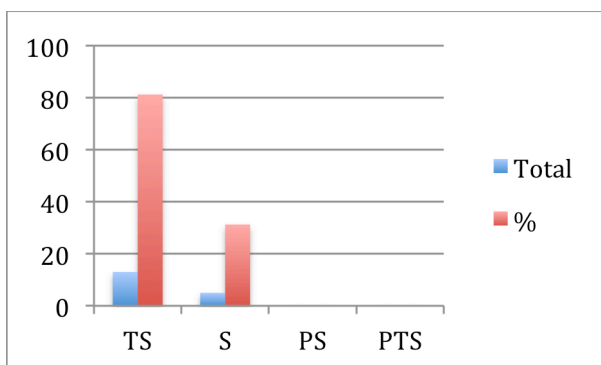


<b>Les supports de formation</b>				
	<b>TS</b>	<b>S</b>	<b>PS</b>	<b>PTS</b>
Total	8	6	2	0
%	50	37,5	12,5	0



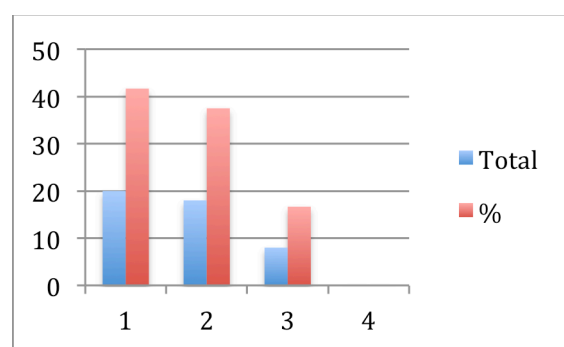
### Le témoignage du parent témoin

	<b>TS</b>	<b>S</b>	<b>PS</b>	<b>PTS</b>
Total	13	5	0	0
%	<b>81,25</b>	<b>31,25</b>	<b>0</b>	<b>0</b>



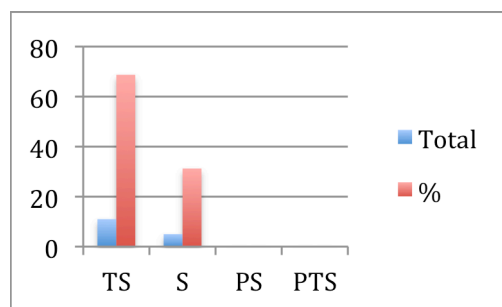
### L'organisation matérielle

	<b>TS</b>	<b>S</b>	<b>PS</b>	<b>PTS</b>
Total	20	18	8	0
%	<b>66</b>	<b>37,5</b>	<b>16,66</b>	<b>0</b>



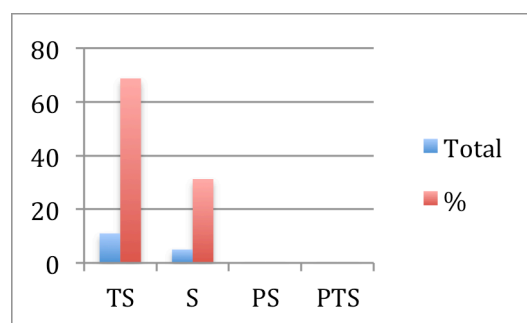
### La qualité des échanges

	<b>TS</b>	<b>S</b>	<b>PS</b>	<b>PTS</b>
Total	11	5	0	0
%	<b>68,75</b>	<b>31,25</b>	<b>0</b>	<b>0</b>



### Le rythme de la journée

	<b>TS</b>	<b>S</b>	<b>PS</b>	<b>PTS</b>
Total	11	5	0	0
%	<b>68,75</b>	<b>31,25</b>	<b>0</b>	<b>0</b>



## Questions ouvertes

### Qu'avez vous le plus apprécié ?

- Les vidéos explicatives qui m'ont permis de comprendre comment gérer les crises
- L'expérience de vie
- Le formateur et le parent témoin ont été excellents
- La présentation – le support papier bien présenté et fait.
- Les interactions suites aux vidéos
- Les intervenants sont professionnels
- L'interaction des vidéos – beaucoup de conseils
- L'expérience du formateur et du parent témoin – le support écrit
- Tout

### Qu'avez vous moins apprécié ?

- salle petite
- Repas ( froid)
- Le vidéo projecteur ne fonctionnait pas

### Avez vous des commentaires et des suggestions pour améliorer cette journée de formation ?

- Satisfait dans l'ensemble

### Commentaires spécifiques

- Les supports de formation
  - o Projecteur en panne. Difficulté à voir les vidéos et les photos. Heureusement qu'on avait le support écrit.
- L'organisation matérielle
  - o Selle très petite, difficulté pour tous s'installer. Il faisait très froid
  - o Salle petite
  - o Froid (du lieu) – accès à la salle peu clair
  - o Vidéoprojecteur en panne

### Synthèse des intervenants

- Formation perçue comme très satisfaisante dans son ensemble
- Expérience et expertise du formateur et du parent témoin appréciée
- Malgré l'expertise technique en matière TIC des intervenants, le matériel (rétroprojecteur) n'a pas pu être utilisé et a impacté l'organisation pédagogique didactique prévue pour la formation
  - o La télécommande ne fonctionnait pas
  - o Impossibilité de chercher des ressources par internet : pas de wifi
- Salle de réunion et non de formation de groupe, celle-ci s'est révélé trop petite ; heureusement que 50% du groupe prévu était absent
- Qualité d'attention et très bonne convivialité du groupe
- L'organisation du repas a été appréciée
- En revanche les conditions matérielles et spatiales du lieu ont été perçues comme insuffisantes
- L'absence de wifi dans la salle est pénalisante pour l'accès en direct à des informations